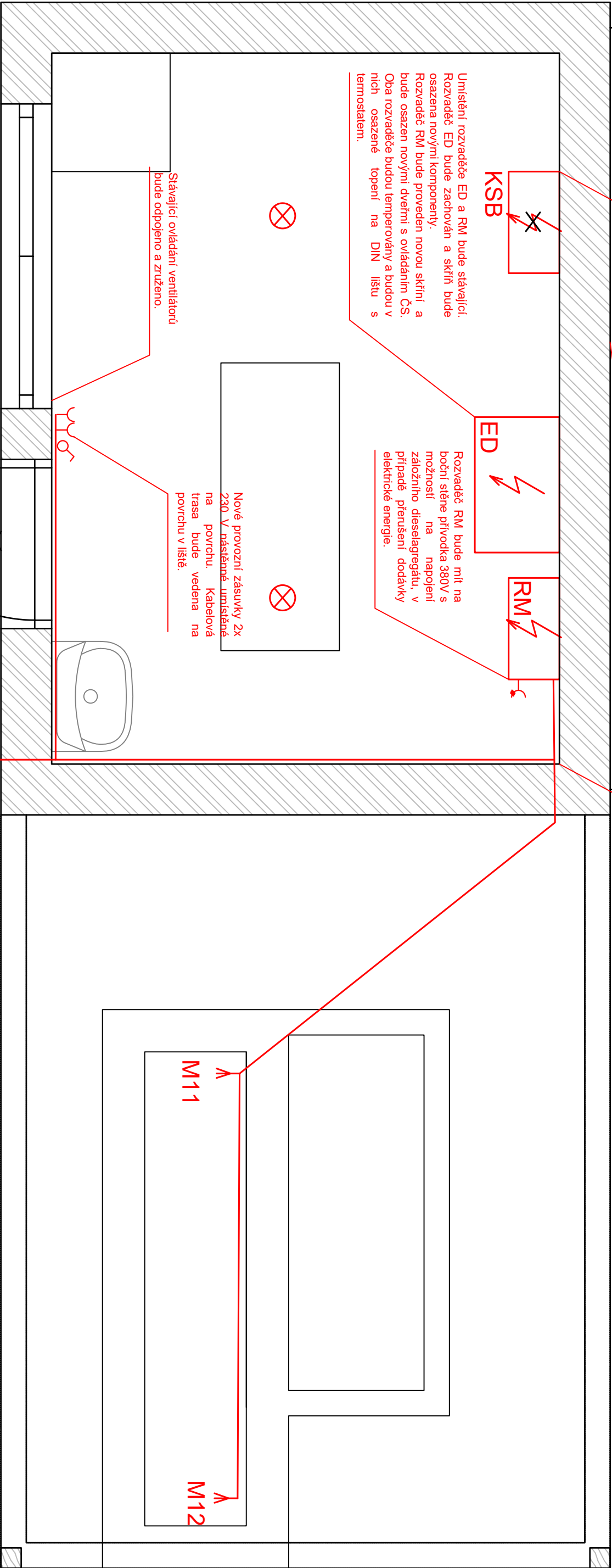


Stávající rozvaděč KSB bude zrušen odpojen a sružen s rozvaděče RM.

V rámci rekonstrukce čerpací stanice bude stávající pozice antény proměřena a na základě výsledku bude rozhodnuto buď o instalaci radiomodemu Racom Ripex2 a v případě nedostupnosti patřičného rádiového signálu bude zvoleno řešení LTE routeru Racom Midge.

Stávající dveřní čidlo vyhovuje, a bude zachováno



POZNÁMKA:

REKONSTRUKCE PŘEČERPÁVACÍ STANICE BUDE PROVÁDĚNA ZA PROVOU, MUSÍ BÝT ZAJIŠTĚNÝ CHOD STANICE !

HLAVNÍ KABELOVÁ TRASA BUDE VEDENÁ PO OBVODĚ MÍSTNOSTI V PVC LIŠTĚ KABELOVÉ TRASY BUDOU VEDENY NA POVRCHU V LIŠTÁCH.

ZÁSUVKY A VYPÍNAČE BUDOU PROVEDENY NÁSTĚNNĚ VYPÍNAČE A ZÁSUVKY +1,2m

PŘÍSTROJE VE STEJNĚ VÝŠCE SDRUŽOVAT DO VÍCENÁSOBNÝCH RÁMEČKŮ. Rozvodná soustava NN: 3+PEN/3+PE+N 400/230V, 50Hz, TN-C, TN-C-S

Ochrana před úrazem el. proudem dle ČSN 33 2000-4-41 ed.3

ZODPOVĚDNÝ PROJEKTANT		KONTROLOVAL	VYPRACOVAL
Ing. Ondřej Kropáč		Ing. Tomáš Novotný	Bc. Matúš Krajčí
Q-elektrik a.s.		Novotný	
INVESTOR:			
Statutární město Brno, Dominikánské nám.1, 601 67 Brno			
PROJEKT:			
Obnova řídicích systémů, rozvaděčů a elektro rozvodů na čerpacích stanicích odpadních vod Brno - K311 ÚTĚCHOV II			
OBSAH:			
PŮDORYS			
DATUM		1/2023	
STUPEŇ		DPS	
FORMÁT		A4	
MĚŘÍTKO:		Č. VÝKRESU:	
1:25		D.1.4.01	